



ROTARY BLOWER

TSS
TSA
SSR

BLOWER



大晃機械工業株式会社
TAIKO KIKAI INDUSTRIES CO., LTD.

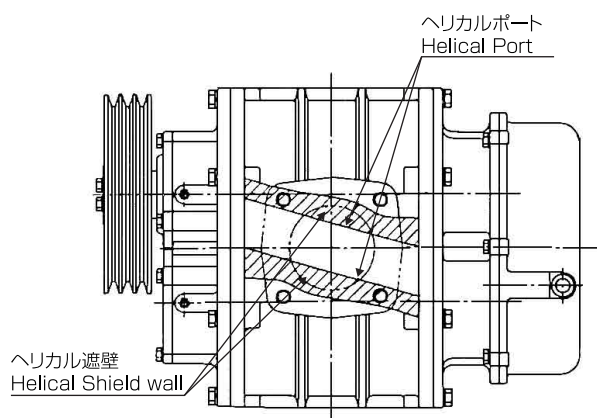
新しい発想で 新しい流れを創造する大晃

特長

1. ケーシングとローターは、非接触である為オイルが混入しないクリーンな空気を供給できます。
2. 耐久性に優れ、長時間の連続運転に耐えられます。
3. 軽量でコンパクトな為、設置スペースが小さくてすみ、機械室が小さく出来ます。また、据付け工事も容易です。
4. ヘリカルポート構造の為、低騒音です。
5. 所要動力が低い為、ランニングコストが安価になります。
6. 回転速度の種類が豊富な為、要求風量に限り無く近い風量を選択頂けます。
7. 他の送風機と異なり、圧力の変化に対し空気量の変動が少なくてすみます。
8. 取り替え時、他社メーカーのブロウでも吐出配管の高さ調整が可能です。
(吐出口が一番低い)
9. メンテナンスが簡単です。

作動原理

従来のルーツタイプロータリブロウにおいて2葉型・3葉型ともその圧縮原理はローターの先端が吐出口の一線に開口した瞬間吐出側の高圧空気がケーシング内に逆流して圧縮が行われこの逆流と圧縮にともなう起きる急激な圧力変化がブロウの騒音原因となっています。本ブロウのヘリカル機構は、この要因を取り除く為に考案された機構です。



TAIKO is creating the tomorrow
with a newconcept.

Features

1. Clean air can be supplied because Type TSS, TSA, SSR are oil free type blower.
2. Continuous operation is possible because of high durability.
3. Space-saving, Light weight, Easy installation.
4. The helical port structure reduces noise extremely.
5. Cost-saving due to low required power.
6. Various air volume choice is realized by various revolution speed.
7. Stable performance under various pressure condition.
8. Various base availability makes it easier to replace other types of blowers.
9. Easy maintenance.

Functioning Principle

The conventional roots type rotary blowers, either two-lobe or three-lobe, have the same compression mechanism that the compression occurs upon reverse-flowing of high pressure air instantly when the rotor end is opened in line with the discharge opening. Such reverse flow and a rapid change in the compression as involved in the above compression is the cause of noise.

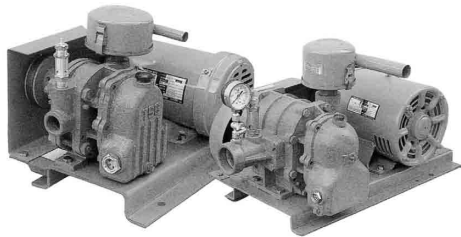
The helical construction of these blowers was designed to eliminate such noise.

概要

TSS, TSA

TS形3葉ヘリカルルーツタイプロータリブロワは斬新な技術感覚と卓越した工程能力により、ヘリカル構造を全く新しい視点より開発に成功した画期的な容積形回転式ブロワです。

又、本機は、ルーツタイプロータリブロワにおいて極めて小容量のクラスに属しますが、高性能に効率が発揮できる様に細部にわたって十分な配慮を行なうことにより、回転速度の変更に対する定風量特性にすぐれた低騒音ブロワです。



SSR

SSR形3葉ヘリカルルーツタイプロータリブロワは、長年ルーツタイプロータリブロワを製造販売してきました実績に新しい技術を取り入れ開発した新製品です。

本機は、ロータプロフィールに新しいプロフィールを採用することにより、全断熱効率・容積効率が一段とすぐれ風量・圧力特性の大変良いブロワです。

又、効率が良いということは、ブロワ自身の発熱量の減少すなわち温度上昇値の低減となり、全機種ともドライ状態のままで吐出圧力58.8kPaで使用可能となりました。



Description

TSS and TSA

The three-lobe helical roots type rotary blower Type TS is an epoch-making displacement blower which has been developed successfully from a completely new concept by utilizing a combination of the excellent process capability and innovated techniques.

These blowers fall under the very small volume class of roots type, but are given adequate considerations to details in order to provide high efficiency so that this type has superior properties of constant air capacity and low noise.

SSR

The three-lobe helical roots type rotary blower Type SSR is a new product which has been developed by adopting innovated techniques, based on the manufacturing experience in the roots type rotary blowers for many years.

These blowers have improved full-adiabatic efficiency as well as volumetric efficiency and provide superior air capacity vs. pressure characteristic.

The superiority of efficiency leads to reduction of the heat from the blower itself, and therefore, reduction of the temperature elevation, and thus the operation of blower in dry condition has become practical at the discharge pressure as high as 58.8kPa.

性能表

Performance Table

TSS

Qs : 吸込状態風量 (L/min)
Suction-phase air volume (L/min)

La : 所要動力 (kW)
Required electric power (kW)

形 番 Model No.	口 径 Bore	回転速度 Speed min ⁻¹	吐 出 圧 力 (kPa) Discharge pressure																	
			9.8		14.7		19.6		24.5		29.4		34.3		39.2		44.1		49.0	
			0.10kgf/cm ²		0.15kgf/cm ²		0.20kgf/cm ²		0.25kgf/cm ²		0.30kgf/cm ²		0.35kgf/cm ²		0.40kgf/cm ²		0.45kgf/cm ²		0.50kgf/cm ²	
			Qs	La	Qs	La	Qs	La	Qs	La	Qs	La	Qs	La	Qs	La	Qs	La	Qs	La
TSS-20	¾B (20A)	1750	160	0.20	150	0.22	140	0.24	130	0.26	120	0.28	110	0.30	100	0.32				
		2000	200	0.23	190	0.25	180	0.27	170	0.29	160	0.31	150	0.33	140	0.35	130	0.37		
		2250	240	0.26	230	0.29	220	0.31	210	0.33	200	0.35	190	0.38	180	0.40	170	0.43	160	0.46
		2500	270	0.29	260	0.32	250	0.34	240	0.37	230	0.39	220	0.42	210	0.44	200	0.47	190	0.50
TSS-25	1B (25A)	1750	210	0.23	195	0.25	180	0.27	165	0.30	150	0.32	135	0.35						
		2000	270	0.26	255	0.29	240	0.31	225	0.34	210	0.37	195	0.40	180	0.43	160	0.46		
		2250	310	0.30	295	0.33	280	0.35	265	0.39	250	0.42	235	0.46	220	0.49	200	0.53		
		2500	360	0.33	345	0.36	330	0.39	315	0.43	300	0.46	285	0.50	270	0.54	250	0.58	230	0.62
TSS-32	1¼B (32A)	1750	360	0.27	340	0.31	320	0.34	300	0.38	280	0.42	260	0.46	240	0.50				
		2000	440	0.31	420	0.35	400	0.39	380	0.44	360	0.48	340	0.53	320	0.57				
		2250	520	0.35	500	0.40	480	0.44	460	0.49	440	0.54	420	0.59	400	0.64	370	0.70		
		2500	600	0.39	580	0.44	560	0.49	540	0.55	520	0.60	500	0.66	480	0.71	450	0.78	420	0.86

TSA

Qs : 吸込状態風量 (m³/min)
Suction-phase air volume (m³/min)

La : 所要動力 (kW)
Required electric power (kW)

形 番 Model No.	口 径 Bore	回転速度 Speed min ⁻¹	吐 出 圧 力 (kPa) Discharge pressure																	
			9.8		14.7		19.6		24.5		29.4		34.3		39.2		44.1		49.0	
			0.10kgf/cm ²		0.15kgf/cm ²		0.20kgf/cm ²		0.25kgf/cm ²		0.30kgf/cm ²		0.35kgf/cm ²		0.40kgf/cm ²		0.45kgf/cm ²		0.50kgf/cm ²	
			Qs	La	Qs	La	Qs	La	Qs	La	Qs	La	Qs	La	Qs	La	Qs	La	Qs	La
TSA-40	1½B (40A)	1000	0.45	0.32	0.42	0.36	0.39	0.40	0.36	0.46	0.33	0.52								
		1250	0.65	0.40	0.62	0.45	0.59	0.50	0.56	0.58	0.53	0.65	0.51	0.73	0.48	0.80	0.46	0.90	0.43	0.99
		1500	0.84	0.48	0.81	0.54	0.78	0.60	0.75	0.69	0.72	0.78	0.70	0.87	0.67	0.96	0.65	1.07	0.62	1.18
		1750	1.04	0.56	1.01	0.63	0.98	0.70	0.95	0.81	0.92	0.91	0.90	1.01	0.87	1.11	0.85	1.25	0.82	1.38
TSA-50	2B (50A)	1000	0.82	0.64	0.78	0.72	0.73	0.80	0.69	0.92	0.65	1.04	0.61	1.16	0.57	1.28				
		1250	1.22	0.80	1.18	0.90	1.13	1.00	1.09	1.15	1.05	1.30	1.01	1.45	0.97	1.60	0.93	1.79	0.89	1.97
		1500	1.61	0.96	1.57	1.08	1.52	1.20	1.48	1.38	1.44	1.56	1.40	1.74	1.36	1.92	1.32	2.14	1.28	2.36
		1750	2.01	1.12	1.97	1.26	1.92	1.40	1.88	1.61	1.84	1.82	1.80	2.02	1.76	2.22	1.72	2.49	1.68	2.76
TSA-65	2½B (65A)	1000	1.19	0.80	1.07	0.90	0.94	1.00	0.85	1.15	0.75	1.30	0.67	1.45	0.59	1.60				
		1250	1.69	1.00	1.57	1.13	1.45	1.25	1.36	1.44	0.26	1.63	1.18	1.82	1.10	2.00	1.05	2.23	0.99	2.45
		1500	2.18	1.20	2.06	1.35	1.93	1.50	1.84	1.73	1.74	1.95	1.66	2.18	1.58	2.40	1.53	2.68	1.47	2.95
		1750	2.68	1.40	2.56	1.58	2.43	1.75	2.34	2.02	2.24	2.28	2.16	2.53	2.08	2.78	2.03	3.12	1.97	3.45

■ TSS-V

Qs : 吸込状態風量 (L/min)
Suction-phase air volume (L/min)

La : 所要動力 (kW)
Required electric power (kW)

形番 Model No.	口径 Bore	回転速度 Speed min ⁻¹	吸込圧力 (kPa) Suction pressure													
			-9.8		-14.7		-19.6		-24.5		-29.4		-34.3		-39.2	
			-1000mmAq		-1500mmAq		-2000mmAq		-2500mmAq		-3000mmAq		-3500mmAq		-4000mmAq	
			Qs	La	Qs	La	Qs	La	Qs	La	Qs	La	Qs	La	Qs	La
TSS-20V	吸込 Suc. ½B	1750	150	0.20	128	0.22	107	0.24	85	0.26						
		2000	200	0.23	178	0.25	156	0.27	134	0.29	112	0.31				
	吐出 Dis. ¾B	2250	230	0.26	208	0.29	186	0.31	164	0.33	142	0.35				
		2500	270	0.29	248	0.32	226	0.34	204	0.37	182	0.39	160	0.42		
TSS-25V	吸込 Suc. ¾B	1750	235	0.23	207	0.25	182	0.27	159	0.30						
		2000	300	0.26	270	0.29	244	0.31	220	0.34	197	0.37				
	吐出 Dis. 1B	2250	335	0.30	306	0.33	279	0.35	254	0.39	231	0.42	211	0.46		
		2500	369	0.33	340	0.36	314	0.39	291	0.43	270	0.46	251	0.50		
TSS-32V	吸込 Suc. 1B	1750	375	0.27	322	0.31	278	0.34	242	0.38	213	0.42				
		2000	489	0.31	431	0.35	379	0.39	332	0.44	289	0.48				
	吐出 Dis. 1¼B	2250	568	0.35	508	0.40	454	0.44	405	0.49	361	0.54	322	0.59		
		2500	647	0.39	588	0.44	529	0.49	472	0.55	425	0.60	388	0.66		

■ TSA-V

Qs : 吸込状態風量 (m³/min)
Suction-phase air volume (m³/min)

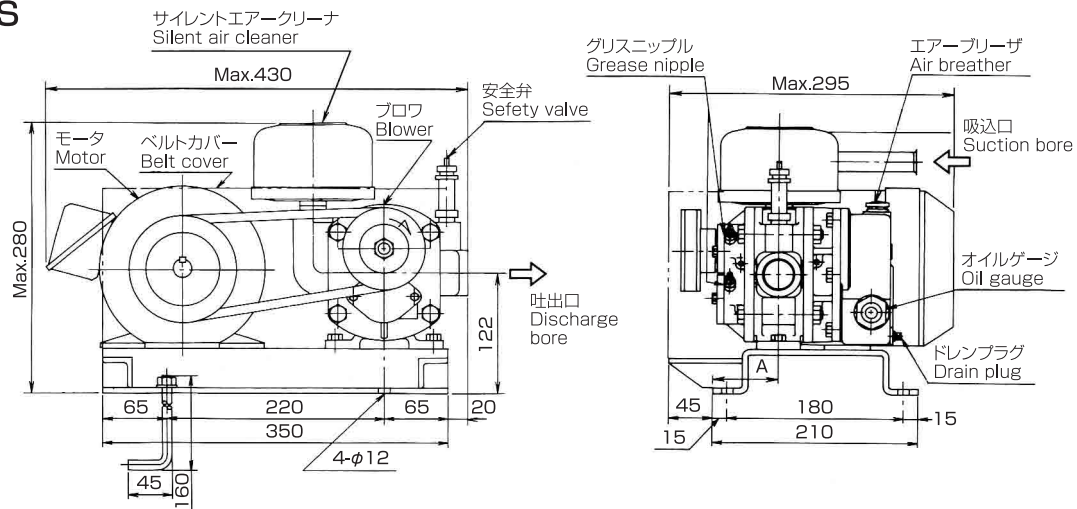
La : 所要動力 (kW)
Required electric power (kW)

形番 Model No.	口径 Bore	回転速度 Speed min ⁻¹	吸込圧力 (kPa) Suction pressure													
			-9.8		-14.7		-19.6		-24.5		-29.4		-34.3		-39.2	
			-1000mmAq		-1500mmAq		-2000mmAq		-2500mmAq		-3000mmAq		-3500mmAq		-4000mmAq	
			Qs	La	Qs	La	Qs	La	Qs	La	Qs	La	Qs	La	Qs	La
TSA-40V	吸込 Suc. 1¼B	1000	0.56	0.32	0.50	0.36	0.44	0.40	0.38	0.46	0.32	0.52				
		1250	0.73	0.40	0.67	0.45	0.61	0.50	0.55	0.58	0.49	0.65	0.43	0.73		
	吐出 Dis. 1½B	1500	0.99	0.48	0.93	0.54	0.86	0.60	0.80	0.69	0.74	0.78	0.67	0.87		
		1750	1.11	0.56	1.06	0.63	1.01	0.70	0.96	0.81	0.91	0.91	0.87	1.01		
TSA-50V	吸込 Suc. 1½B	1000	1.10	0.64	0.98	0.72	0.87	0.80	0.75	0.92	0.63	1.04				
		1250	1.44	0.80	1.32	0.90	1.20	1.00	1.09	1.15	0.97	1.30	0.85	1.45		
	吐出 Dis. 2B	1500	1.80	0.96	1.68	1.08	1.57	1.20	1.45	1.38	1.33	1.56	1.21	1.74		
		1750	2.27	1.12	2.15	1.26	2.04	1.40	1.92	1.61	1.80	1.82	1.68	2.02		
TSA-65V	吸込 Suc. 1½B	1000	1.20	0.80	1.06	0.90	0.91	1.00	0.76	1.15						
		1250	1.73	1.00	1.59	1.13	1.44	1.25	1.29	1.44	1.14	1.63	1.00	1.82		
	吐出 Dis. 2½B	1500	2.09	1.20	1.95	1.35	1.80	1.50	1.65	1.73	1.50	1.95	1.36	2.18		
		1750	2.64	1.40	2.50	1.58	2.35	1.75	2.20	2.02	2.05	2.28	1.91	2.53		

寸法

Outline Dimensions

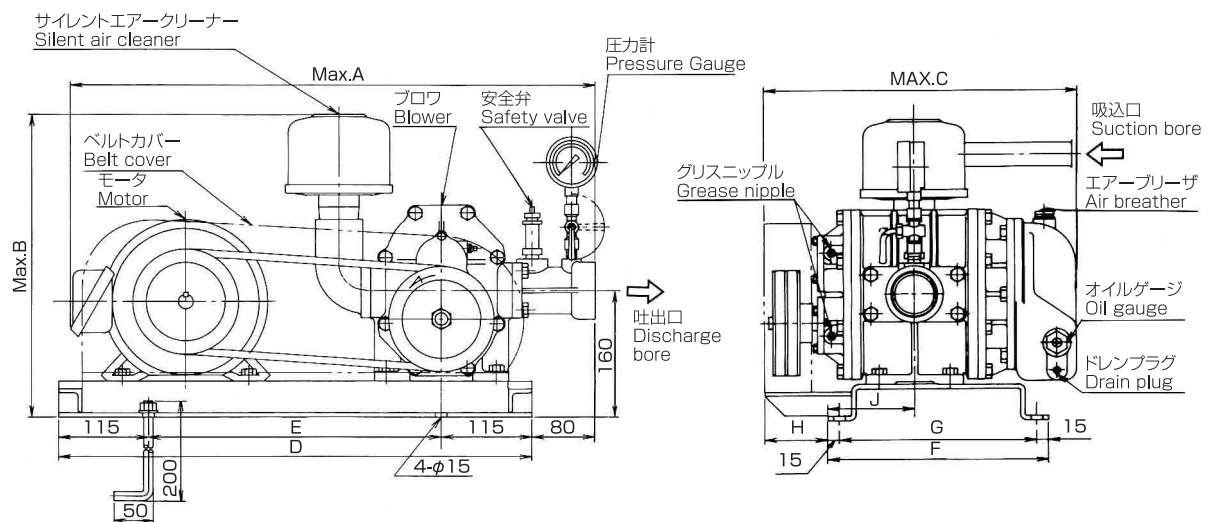
TSS



形番 Model No.	口径 Bore	A	質量(kg) Mass
TSS-20	Rc 3/4	60	19
TSS-25	Rc 1	67	20
TSS-32	Rc 1 1/4	82	22

注) 質量はモータを除いた質量です。
Note: The mass given do not include the motor.
単位 (Unit) : mm

TSA



形番 Model No.	口径 Bore	A	B	C	D	E	F	G	H	J	質量(kg) Mass
TSA-40	Rc 1 1/2	670	360	350	550	320	250	220	60	85	42
TSA-50	Rc 2	700	380	405	600	370	280	250	80	110	61
TSA-65	Rc 2 1/2	700	380	440	600	370	280	250	80	130	64

注) 質量はモータを除いた質量です。
Note: The mass given do not include the motor.
単位 (Unit) : mm

付属品

Accessories

次のものを標準付属品としています。

- | | |
|------------------|----------------|
| 1. 共通ベース | 5. 安全弁 |
| 2. Vベルトカバー | 6. 圧力計 (TSAのみ) |
| 3. ブロワプーリ、モータプーリ | 7. 潤滑油 |
| Vベルト | 8. 基礎ボルト |
| 4. サイレントエアクリーナ | |

The following standard accessories are available:

- | | |
|--|------------------------------|
| 1. Common base | 5. Safety valve |
| 2. V-belt cover | 6. Pressure gauge (TSA only) |
| 3. Blower pulley, Motor pulley, V-belt | 7. Lubricating oil |
| 4. Silent air cleaner | 8. Anchor bolt |

次のものを特別付属品として用意しています。

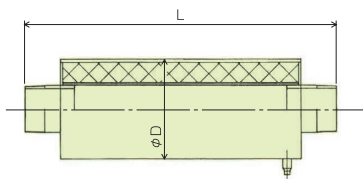
- | | |
|----------------|---------------|
| 1. 吐出サイレンサ | 4. 仕切弁 |
| 2. フレキシブルジョイント | 5. 防振ゴム (TSS) |
| 3. 逆止弁 | 6. 防振ゴム (A形) |

The following special accessories are available:

- | | |
|-----------------------|---------------------------------------|
| 1. Discharge silencer | 4. Gate valve |
| 2. Flexible joint | 5. Rubber vibration isolator (TSS) |
| 3. Check valve | 6. Rubber vibration isolator (TYPE A) |

吐出サイレンサ (KMS)

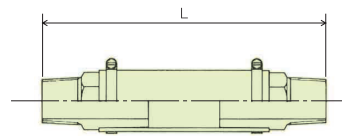
Discharge silencer (KMS)



形 番 Model No.	口 径 Bore	D	L	質量 (kg) Mass
KMS-20	R ³ / ₄	89	440	3.6
KMS-25	R1	89	440	4.0
KMS-32	R1 ¹ / ₄	102	490	5.1
KMS-40	R1 ¹ / ₂	115	490	6.2
KMS-50	R2	140	530	8.3
KMS-65	R2 ¹ / ₂	166	620	13.0

フレキシブルジョイント (FJ)

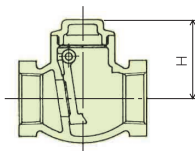
Flexible joint (FJ)



形 番 Model No.	口 径 Bore	L	質量 (kg) Mass
FJ-20	R ³ / ₄	170	0.26
FJ-25	R1	200	0.46
FJ-32	R1 ¹ / ₄	200	0.62
FJ-40	R1 ¹ / ₂	250	1.02
FJ-50	R2	280	1.54
FJ-65	R2 ¹ / ₂	310	2.42

逆止弁 (CV)

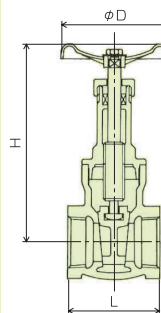
Check valve (CV)



形 番 Model No.	口 径 Bore	L	H	質量 (kg) Mass
CV-20	Rc ³ / ₄	65	40	0.34
CV-25	Rc1	75	47	0.50
CV-32	Rc1 ¹ / ₄	90	63	0.96
CV-40	Rc1 ¹ / ₂	100	65	1.07
CV-50	Rc2	120	75	1.71
CV-65	Rc2 ¹ / ₂	150	85	3.02

仕切弁 (GVS)

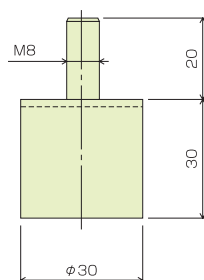
Gate valve (GVS)



形 番 Model No.	口 径 Bore	L	H	D	質量 (kg) Mass
GVS-20	Rc ³ / ₄	49	80	56	0.4
GVS-25	Rc1	54	98	63	0.6
GVS-32	Rc1 ¹ / ₄	57	105	70	0.8
GVS-40	Rc1 ¹ / ₂	63	128	79	1.1
GVS-50	Rc2	72	145	89	1.7
GVS-65	Rc2 ¹ / ₂	82	185	111	3.1

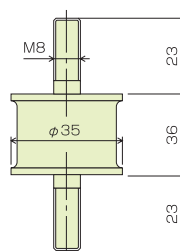
防振ゴム (TSS)

Rubber vibration isolator (TSS)



防振ゴム (A-35B)

Rubber vibration isolator (A-35B)



性能表

Performance Table

SSR

Qs : 吸込状態風量 (m³/min)
Suction-phase air volume (m³/min)

La : 所要動力 (kW)
Required electric power (kW)

形番 Model No.	口径 Bore	回転速度 Speed min ⁻¹	吐 出 圧 力 (kPa) Discharge pressure																							
			9.8		14.7		19.6		24.5		29.4		34.3		39.2		44.1		49.0		53.9		58.8			
			0.10kgf/cm ²		0.15kgf/cm ²		0.20kgf/cm ²		0.25kgf/cm ²		0.30kgf/cm ²		0.35kgf/cm ²		0.40kgf/cm ²		0.45kgf/cm ²		0.50kgf/cm ²		0.55kgf/cm ²		0.60kgf/cm ²			
			Qs	La	Qs	La	Qs	La	Qs	La	Qs	La	Qs	La	Qs	La	Qs	La	Qs	La	Qs	La	Qs	La		
SSR 50	2B (50A)	1100	1.19	0.26	1.13	0.40	1.08	0.54	1.03	0.68	0.99	0.82	0.95	0.96	0.92	1.10	0.89	1.24	0.86	1.38						
		1230	1.36	0.36	1.30	0.51	1.25	0.66	1.20	0.81	1.16	0.96	1.12	1.11	1.08	1.26	1.05	1.41	1.02	1.56	0.99	1.71				
		1350	1.51	0.47	1.46	0.63	1.41	0.79	1.36	0.95	1.32	1.11	1.28	1.27	1.24	1.43	1.20	1.59	1.17	1.75	1.13	1.91				
		1470	1.68	0.63	1.63	0.79	1.59	0.95	1.54	1.11	1.50	1.28	1.46	1.44	1.43	1.60	1.39	1.76	1.35	1.93	1.32	2.09	1.29	2.26		
		1560	1.81	0.75	1.77	0.91	1.73	1.08	1.69	1.24	1.65	1.41	1.61	1.57	1.58	1.74	1.54	1.90	1.50	2.07	1.47	2.23	1.43	2.40		
		1660	1.93	0.80	1.89	0.98	1.85	1.16	1.81	1.33	1.77	1.51	1.73	1.69	1.69	1.87	1.65	2.05	1.61	2.23	1.58	2.40	1.54	2.58		
		1750	2.04	0.85	2.00	1.04	1.96	1.23	1.92	1.42	1.88	1.61	1.84	1.80	1.80	1.99	1.76	2.18	1.72	2.37	1.68	2.56	1.64	2.75		
		1850	2.17	0.99	2.13	1.18	2.09	1.37	2.05	1.57	2.01	1.76	1.97	1.95	1.93	2.14	1.89	2.34	1.85	2.53	1.81	2.71	1.77	2.91		
		1960	2.32	1.14	2.28	1.34	2.24	1.53	2.20	1.73	2.16	1.92	2.12	2.12	2.08	2.31	2.04	2.51	2.00	2.70	1.96	2.90	1.92	3.09		
		2120	2.52	1.41	2.47	1.62	2.42	1.82	2.38	2.03	2.33	2.23	2.29	2.44	2.24	2.64	2.20	2.85	2.16	3.05	2.12	3.26	2.08	3.46		
SSR 65	2½B (65A)	1110	1.67	0.63	1.58	0.80	1.50	0.97	1.43	1.14	1.37	1.31	1.32	1.48	1.27	1.65	1.22	1.82	1.17	1.99						
		1240	1.91	0.70	1.84	0.89	1.76	1.08	1.68	1.27	1.62	1.46	1.56	1.65	1.51	1.84	1.46	2.03	1.41	2.22	1.36	2.41				
		1360	2.14	0.80	2.07	1.01	2.00	1.22	1.93	1.43	1.87	1.64	1.81	1.85	1.76	2.06	1.70	2.27	1.65	2.48	1.60	2.69				
		1460	2.35	0.88	2.27	1.11	2.20	1.33	2.13	1.55	2.07	1.78	2.01	2.00	1.96	2.22	1.90	2.45	1.85	2.67	1.80	2.90	1.76	3.13		
		1550	2.54	0.96	2.46	1.20	2.39	1.43	2.32	1.67	2.25	1.90	2.19	2.14	2.14	2.37	2.08	2.61	2.03	2.84	1.98	3.08	1.94	3.31		
		1670	2.75	1.05	2.68	1.31	2.62	1.56	2.56	1.82	2.49	2.07	2.43	2.33	2.38	2.58	2.33	2.83	2.28	3.08	2.23	3.34	2.19	3.59		
		1770	2.94	1.13	2.88	1.40	2.82	1.67	2.76	1.94	2.70	2.21	2.64	2.48	2.59	2.75	2.54	3.02	2.49	3.29	2.45	3.56	2.41	3.83		
		1860	3.13	1.24	3.07	1.52	3.00	1.80	2.94	2.08	2.88	2.36	2.82	2.65	2.76	2.93	2.71	3.22	2.66	3.50	2.61	3.78	2.57	4.07		
		1980	3.39	1.38	3.32	1.68	3.25	1.98	3.18	2.28	3.12	2.57	3.06	2.87	3.00	3.18	2.94	3.48	2.89	3.78	2.84	4.08	2.80	4.38		
		2150	3.65	1.60	3.58	1.93	3.52	2.25	3.46	2.58	3.40	2.90	3.34	3.23	3.28	3.55	3.22	3.88	3.17	4.20	3.12	4.53	3.08	4.85		
SSR 80	3B (80A)	1130	2.99	0.77	2.93	1.10	2.86	1.43	2.80	1.76	2.73	2.09	2.67	2.42	2.61	2.75	2.55	3.08	2.50	3.41	2.45	3.74	2.41	4.07		
		1240	3.36	0.89	3.29	1.28	3.22	1.63	3.16	1.99	3.09	2.34	3.03	2.70	2.97	3.05	2.92	3.41	2.86	3.76	2.81	4.12	2.76	4.47		
		1300	3.56	1.03	3.49	1.40	3.42	1.77	3.36	2.14	3.29	2.50	3.23	2.88	3.17	3.24	3.12	3.62	3.06	3.98	3.01	4.35	2.96	4.72		
		1370	3.80	1.16	3.74	1.55	3.67	1.93	3.60	2.32	3.53	2.70	3.47	3.09	3.41	3.47	3.36	3.86	3.30	4.24	3.25	4.63	3.20	5.01		
		1470	4.12	1.30	4.04	1.72	3.97	2.13	3.90	2.55	3.83	2.96	3.77	3.38	3.71	3.79	3.66	4.21	3.60	4.62	3.55	5.04	3.50	5.45		
		1570	4.42	1.51	4.35	1.94	4.28	2.37	4.22	2.80	4.15	3.23	4.10	3.66	4.04	4.09	3.99	4.52	3.93	4.95	3.89	5.38	3.84	5.81		
		1660	4.72	1.69	4.65	2.14	4.58	2.59	4.52	3.04	4.45	3.49	4.40	3.94	4.34	4.39	4.29	4.84	4.23	5.29	4.18	5.74	4.13	6.19		
		1750	5.04	1.90	4.96	2.36	4.88	2.82	4.81	3.28	4.74	3.74	4.69	4.20	4.63	4.66	4.58	5.12	4.52	5.58	4.48	6.04	4.44	6.50		
		1840	5.31	2.07	5.24	2.56	5.17	3.05	5.11	3.54	5.04	4.03	4.99	4.52	4.93	5.01	4.88	5.50	4.82	5.99	4.78	6.48	4.73	6.97		
		1930	5.61	2.27	5.54	2.78	5.46	3.29	5.40	3.80	5.33	4.31	5.28	4.82	5.22	5.33	5.17	5.84	5.11	6.35	5.06	6.86				

形番 Model No.	口径 Bore	回転速度 Speed min ⁻¹	吐 出 圧 力 (kPa) Discharge pressure																							
			9.8		14.7		19.6		24.5		29.4		34.3		39.2		44.1		49.0		53.9		58.8			
			0.10kgf/cm ²		0.15kgf/cm ²		0.20kgf/cm ²		0.25kgf/cm ²		0.30kgf/cm ²		0.35kgf/cm ²		0.40kgf/cm ²		0.45kgf/cm ²		0.50kgf/cm ²		0.55kgf/cm ²		0.60kgf/cm ²			
			Qs	La	Qs	La	Qs	La	Qs	La	Qs	La	Qs	La	Qs	La	Qs	La	Qs	La	Qs	La	Qs	La		
SSR 100	4B (100A)	1070	4.51	1.20	4.37	1.70	4.22	2.20	4.09	2.70	3.96	3.20	3.83	3.70	3.75	4.20	3.67	4.70	3.58	5.20	3.50	5.70	3.42	6.20		
		1160	5.00	1.42	4.85	1.95	4.69	2.49	4.56	3.03	4.43	3.56	4.33	4.10	4.23	4.64	4.15	5.17	4.06	5.71	3.98	6.25	3.90	6.78		
		1240	5.45	1.56	5.29	2.13	5.12	2.70	4.99	3.27	4.86	3.84	4.76	4.41	4.66	4.98	4.57	5.55	4.48	6.12	4.40	6.69	4.32	7.26		
		1320	5.97	1.64	5.82	2.27	5.66	2.89	5.54	3.52	5.41	4.14	5.31	4.77	5.21	5.39	5.12	6.02	5.02	6.64	4.94	7.27	4.86	7.89		
		1480	6.67	1.77	6.53	2.47	6.39	3.13	6.28	3.86	6.17	4.49	6.08	5.25	5.99	5.85	5.92	6.64	5.84	7.21	5.77	8.03	5.70	8.57		
		1580	7.14	1.92	7.01	2.66	6.88	3.37	6.77	4.13	6.66	4.83	6.58	5.60	6.49	6.28	6.42	7.07	6.34	7.74	6.27	8.54	6.20	9.19		
		1700	7.71	2.09	7.59	2.88	7.47	3.66	7.37	4.45	7.26	5.23	7.19	6.02	7.11	6.80	7.03	7.59	6.94	8.37	6.88	9.16	6.82	9.93		
		1790	8.12	2.24	8.01	3.12	7.90	3.89	7.80	4.71	7.70	5.53	7.63	6.36	7.55	7.13	7.48	8.00	7.40	8.82	7.33	9.65	7.26	10.46		
		1890	8.58	2.41	8.48	3.28	8.38	4.14	8.29	5.01	8.19	5.87	8.12	6.74	8.05	7.60	7.98	8.47	7.90	9.33	7.83	10.20	7.76	11.06		
		2010	9.19	2.56	9.09	3.49	9.00	4.41	8.91	5.34	8.82	6.26	8.76	7.19	8.70	8.11	8.64	9.04	8.58	9.96	8.53	10.89	8.47	11.81		
SSR 125	5B (125A)	980	6.41	1.80	6.26	2.46	6.12	3.12	5.98	3.78	5.86	4.44	5.74	5.10	5.63	5.76	5.52	6.42	5.43	7.08	5.34	7.74	5.26	8.40		
		1050	6.93	2.10	6.77	2.79	6.63	3.48	6.50	4.17	6.37	4.86	6.25	5.55	6.14	6.24	6.04	6.93	5.94	7.62	5.86	8.31	5.78	9.00		
		1200	7.94	2.70	7.79	3.48	7.65	4.25	7.53	5.03	7.40	5.80	7.29	6.58	7.18	7.35	7.07	8.13	6.98	8.90	6.89	9.68	6.81	10.45		
		1310	8.70	3.10	8.58	3.95	8.47	4.80	8.37	5.65	8.27	6.50	8.17	7.35	8.07	8.20	7.98	9.05	7.89	9.90	7.81	10.75	7.73	11.60		
		1410	9.40	3.39	9.28	4.31	9.17	5.22	9.06	6.13	8.96	7.04	8.86	7.95	8.76	8.86	8.67	9.77	8.58	10.68	8.50	11.59	8.42	12.50		
		1470	9.83	3.69	9.71	4.64	9.60	5.59	9.50	6.53	9.40	7.48	9.30	8.42	9.21	9.36	9.12	10.31	9.03	11.25	8.95	12.19	8.88	13.14		
		1550	10.44	3.90	10.31	4.90	10.19	5.90	10.07	6.90	9.96	7.90	9.86	8.90	9.76	9.90	9.67	10.90	9.58	11.90	9.50	12.90	9.43	13.90		
		1650	11.13	4.40	11.00	5.48	10.87	6.56	10.76	7.64	10.65	8.72	10.55	9.80	10.45	10.88	10.36	11.96	10.28	13.04	10.20	14.12	10.14	15.20		
		1770	11.92	4.90	11.79	6.02	11.68	7.14	11.57	8.26	11.47	9.38	11.37	10.50	11.28	11.62	10.20	12.74	11.13	13.86	11.06	14.98	11.00	16.10		
		1880	12.63	5.40	12.50	6.58	12.39	7.76	12.28	8.94	12.18	10.12	12.08	11.30	11.99	12.48	11.91	13.66	11.83	14.84	11.76	16.02	11.70	17.20		
SSR 150	6B (150A)	810	12.90	2.91	12.65	3.75	12.42	4.59	12.21	5.54	12.02	7.50	11.85	8.89	11.69	10.27	11.53	11.60	11.38	12.93	11.25	14.06	11.14	15.19		
		870	14.13	3.13	13.84	4.51	13.58	5.90	13.33	7.12	13.10	8.67	12.89	10.05	12.69	11.43	12.51	12.82	12.34	14.20	12.19	15.59	12.05	16.97		
		990	15.92	3.34	15.67	4.90	15.44	6.46	15.22	8.02	15.01	9.58	14.81	11.14	14.63	12.70	14.46	14.26	14.30	15.82	14.15	17.38	14.02	18.94		
		1120	18.03	5.38	17.77	7.10	17.53	8.81	17.30	10.53	17.08	12.24	16.87	13.96	16.68	15.67	16.50	17.39	16.33	19.10	16.17	20.82	16.03	22.53		
		1200	19.39	6.32	19.14	8.06	18.91	9.80	18.69	11.53	18.49	13.27	18.29	15.01	18.12	16.75	17.95	18.49	17.79	20.23	17.65	21.97	17.52	23.71		
		1270	20.58	7.14	20.35	8.90	20.13	10.66	19.92	12.42	19.73	14.18	19.55	15.94	19.38	17.70	19.22	19.46	19.08	21.22	18.95	22.98	18.83	24.74		
		1410	22.81	9.01	22.57	11.01	22.35	13.01	22.14	15.01	21.94	17.01	21.75	19.01	21.58	21.01	21.42	23.01	21.27	25.01	21.13	27.01	21.01	29.01		
		1540	24.89	10.99	24.63	13.11	24.40	15.23	24.17	17.35	23.95	19.47	23.75	21.59	23.56	23.71	23.39	25.83	23.22	27.95	23.08	30.07	22.94	32.19		
		1670	26.84	12.71	26.57	14.96	26.32	17.21	26.08	19.46	25.85	21.71	25.63	23.96	25.43	26.21	25.24	28.46	25.06	30.71	24.91	32.96	24.76	35.21		
		1780	28.06	14.19	27.79	16.61	27.53	19.02	27.28	21.44	27.05	23.85	26.83	26.27	26.62	28.68	26.42	31.10	26.24	33.51	26.07	35.93	25.91	38.34		

性能表

Performance Table

SSR-V

Qs : 吸込状態風量 (m³/min)
Suction-phase air volume (m³/min)

La : 所要動力 (kW)
Required electric power (kW)

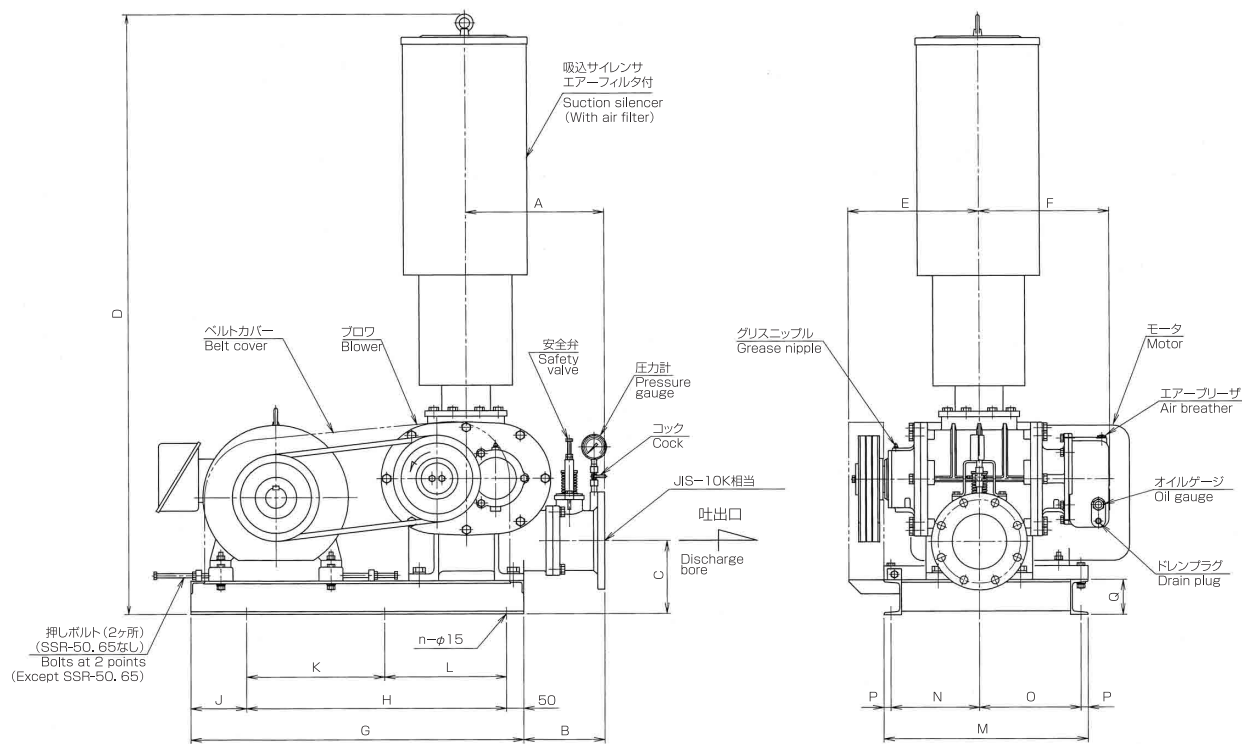
形 番 Model No.	口 径 Bore	回転速度 Speed min ⁻¹	吸 込 圧 力 (kPa) Suction pressure													
			-9.8		-14.7		-19.6		-24.5		-29.4		-34.3		-39.2	
			-1000mmAq		-1500mmAq		-2000mmAq		-2500mmAq		-3000mmAq		-3500mmAq		-4000mmAq	
			Qs	La	Qs	La	Qs	La	Qs	La	Qs	La	Qs	La	Qs	La
SSR-50V	吸込 Suc. 5K-40A 吐出 Dis. 10K-50A	1100	1.16	0.26	1.10	0.40	1.03	0.54	0.97	0.68	0.91	0.82	0.84	0.96		
		1230	1.33	0.36	1.27	0.51	1.20	0.66	1.14	0.81	1.07	0.96	1.00	1.11		
		1350	1.50	0.47	1.43	0.63	1.36	0.79	1.29	0.95	1.22	1.11	1.15	1.27		
		1470	1.67	0.63	1.60	0.79	1.53	0.95	1.46	1.11	1.40	1.28	1.33	1.44	1.26	1.60
		1560	1.81	0.75	1.74	0.91	1.67	1.08	1.60	1.24	1.53	1.41	1.46	1.57	1.40	1.74
		1660	1.95	0.80	1.88	0.98	1.81	1.16	1.73	1.33	1.66	1.51	1.58	1.69	1.51	1.87
		1750	2.06	0.85	1.98	1.04	1.91	1.23	1.84	1.42	1.76	1.61	1.69	1.80	1.62	1.99
		1850	2.19	0.99	2.11	1.18	2.04	1.37	1.96	1.57	1.89	1.76	1.81	1.95	1.74	2.14
		1960	2.35	1.14	2.28	1.34	2.20	1.53	2.13	1.73	2.06	1.92	1.98	2.12	1.91	2.31
		2120	2.51	1.41	2.43	1.62	2.36	1.82	2.28	2.03	2.21	2.23	2.13	2.44	2.06	2.64
SSR-65V	吸込 Suc. 5K-50A 吐出 Dis. 10K-65A	1100	1.64	0.63	1.54	0.80	1.44	0.97	1.34	1.14	1.24	1.31	1.14	1.48		
		1240	1.90	0.70	1.80	0.89	1.69	1.08	1.59	1.27	1.48	1.46	1.38	1.65		
		1360	2.15	0.80	2.04	1.01	1.93	1.22	1.83	1.43	1.72	1.64	1.61	1.85		
		1460	2.35	0.88	2.24	1.11	2.13	1.33	2.03	1.55	1.92	1.78	1.82	2.00	1.71	2.22
		1550	2.54	0.96	2.43	1.20	2.32	1.43	2.22	1.67	2.11	1.90	2.00	2.14	1.89	2.37
		1670	2.78	1.05	2.67	1.31	2.56	1.56	2.46	1.82	2.35	2.07	2.25	2.33	2.14	2.58
		1770	2.97	1.13	2.86	1.40	2.76	1.67	2.66	1.94	2.56	2.21	2.46	2.48	2.36	2.75
		1860	3.16	1.24	3.05	1.52	2.94	1.80	2.84	2.08	2.73	2.36	2.63	2.65	2.52	2.93
		1980	3.40	1.38	3.29	1.68	3.19	1.98	3.08	2.28	2.97	2.57	2.86	2.87	2.75	3.18
		2150	3.64	1.60	3.54	1.93	3.44	2.25	3.34	2.58	3.24	2.90	3.14	3.23	3.04	3.55
SSR-80V	吸込 Suc. 5K-65A 吐出 Dis. 10K-80A	1130	2.98	0.77	2.89	1.10	2.80	1.43	2.69	1.76	2.58	2.09	2.47	2.42		
		1240	3.36	0.89	3.26	1.28	3.15	1.63	3.05	1.99	2.94	2.34	2.82	2.70	2.71	3.05
		1300	3.56	1.03	3.46	1.40	3.36	1.77	3.25	2.14	3.14	2.50	3.02	2.88	2.91	3.24
		1370	3.80	1.16	3.70	1.55	3.60	1.93	3.49	2.32	3.38	2.70	3.26	3.09	3.15	3.47
		1470	4.10	1.30	4.00	1.72	3.90	2.13	3.79	2.55	3.68	2.96	3.56	3.38	3.45	3.79
		1570	4.42	1.51	4.32	1.94	4.21	2.37	4.11	2.80	4.00	3.23	3.90	3.66	3.79	4.09
		1660	4.70	1.69	4.61	2.14	4.51	2.59	4.41	3.04	4.31	3.49	4.20	3.94	4.08	4.39
		1750	5.02	1.90	4.92	2.36	4.82	2.82	4.71	3.28	4.61	3.74	4.50	4.20	4.40	4.66
		1840	5.29	2.07	5.20	2.56	5.10	3.05	5.00	3.54	4.90	4.03	4.78	4.52	4.67	5.01
		1930	5.59	2.27	5.50	2.78	5.40	3.29	5.30	3.80	5.20	4.31	5.08	4.82	4.97	5.33

形 番 Model No.	口 径 Bore	回転速度 Speed min ⁻¹	吸 込 圧 力 (kPa) Suction pressure													
			-9.8		-14.7		-19.6		-24.5		-29.4		-34.3		-39.2	
			-1000mmAq		-1500mmAq		-2000mmAq		-2500mmAq		-3000mmAq		-3500mmAq		-4000mmAq	
			Qs	La	Qs	La	Qs	La	Qs	La	Qs	La	Qs	La	Qs	La
SSR-100V	吸込 Suc. 5K-80A 吐出 Dis. 10K-100A	1070	4.51	1.20	4.28	1.70	4.07	2.20	3.88	2.70	3.70	3.20	3.54	3.70		
		1160	4.98	1.42	4.77	1.95	4.57	2.49	4.37	3.03	4.18	3.56	3.99	4.10	3.81	4.64
		1240	5.42	1.56	5.21	2.13	5.00	2.70	4.80	3.27	4.61	3.84	4.42	4.41	4.23	4.98
		1320	5.94	1.64	5.74	2.27	5.55	2.89	5.35	3.52	5.16	4.14	4.96	4.77	4.77	5.39
		1480	6.63	1.77	6.46	2.47	6.29	3.13	6.12	3.86	5.95	4.49	5.79	5.25	5.62	5.85
		1580	7.10	1.92	6.94	2.66	6.78	3.37	6.62	4.13	6.46	4.83	6.29	5.60	6.12	6.28
		1700	7.67	2.09	7.53	2.88	7.38	3.66	7.22	4.45	7.07	5.23	6.91	6.02	6.75	6.80
		1790	8.09	2.24	7.96	3.12	7.82	3.89	7.67	4.71	7.51	5.53	7.35	6.36	7.18	7.13
		1890	8.56	2.41	8.43	3.28	8.29	4.14	8.15	5.01	8.00	5.87	7.85	6.74	7.68	7.60
		2010	9.16	2.56	9.04	3.49	8.93	4.41	8.80	5.34	8.67	6.26	8.54	7.19	8.40	8.11
SSR-125V	吸込 Suc. 5K-100A 吐出 Dis. 10K-125A	980	6.38	1.80	6.18	2.46	5.99	3.12	5.79	3.78	5.58	4.44	5.38	5.10	5.17	5.76
		1050	6.89	2.10	6.69	2.79	6.49	3.48	6.30	4.17	6.10	4.86	5.89	5.55	5.69	6.24
		1200	7.90	2.70	7.72	3.48	7.53	4.25	7.33	5.03	7.13	5.80	6.93	6.58	6.72	7.35
		1310	8.67	3.10	8.53	3.95	8.37	4.80	8.20	5.65	8.03	6.50	7.84	7.35	7.64	8.20
		1410	9.37	3.39	9.22	4.31	9.06	5.22	8.89	6.13	8.72	7.04	8.53	7.95	8.33	8.86
		1470	9.81	3.69	9.65	4.64	9.49	5.59	9.32	6.53	9.15	7.48	8.98	8.42	8.81	9.36
		1550	10.42	3.90	10.25	4.90	10.07	5.90	9.90	6.90	9.72	7.90	9.54	8.90	9.36	9.90
		1650	11.15	4.40	10.94	5.48	10.75	6.56	10.57	7.64	10.41	8.72	10.25	9.80	10.12	10.88
		1770	11.95	4.90	11.74	6.02	11.55	7.14	11.37	8.26	11.21	9.38	11.06	10.50	10.92	11.62
		1880	12.64	5.40	12.44	6.58	12.26	7.76	12.09	8.94	11.92	10.12	11.77	11.30	11.62	12.48
SSR-150V	吸込 Suc. 5K-125A 吐出 Dis. 10K-150A	810	12.81	2.91	12.52	3.75	12.22	4.59	11.93	5.54	11.63	7.50	11.34	8.89	11.05	10.27
		870	14.06	3.13	13.69	4.51	13.33	5.90	12.96	7.12	12.59	8.67	12.22	10.05	11.86	11.43
		990	15.84	3.34	15.50	4.90	15.17	6.46	14.84	8.02	14.51	9.58	14.18	11.14	13.85	12.70
		1120	17.92	5.38	17.61	7.10	17.29	8.81	16.95	10.53	16.60	12.24	16.24	13.96	15.86	15.67
		1200	19.34	6.32	19.00	8.06	18.68	9.80	18.34	11.53	18.01	13.27	17.68	15.01	17.35	16.75
		1270	20.51	7.14	20.22	8.90	19.92	10.66	19.63	12.42	19.33	14.18	19.04	15.94	18.75	17.70
		1410	22.69	9.01	22.42	11.01	22.13	13.01	21.83	15.01	21.52	17.01	21.19	19.01	20.85	21.01
		1540	24.82	10.99	24.51	13.11	24.19	15.23	23.85	17.35	23.50	19.47	23.14	21.59	22.76	23.71
		1670	26.76	12.71	26.39	14.96	26.03	17.21	25.66	19.46	25.29	21.71	24.92	23.96	24.56	26.21
		1780	28.05	14.19	27.70	16.61	27.34	19.02	26.97	21.44	26.58	23.85	26.18	26.27	25.77	28.68

寸法

Outline Dimensions

SSR



形 番 Model No.	口 径 Bore	A	B	C	D	E	F	G	H	J
SSR- 50	50A	230	130	120	890	185	179	560	410	100
SSR- 65	65A	230	130	130	965	205	202	600	450	100
SSR- 80	80A	280	170	145	1125	220	225	650	500	100
SSR-100	100A	280	155	155	1250	260	265	730	580	100
SSR-125	125A	355	205	190	1510	295	294	860	700	110
SSR-150	150A	400	235	210	1730	380	377	960	750	160
形 番 Model No.	口 径 Bore	K	L	M	N	O	P	Q	n	質量(kg) Mass
SSR- 50	50A	—	—	300	115	155	15	75	4	74
SSR- 65	65A	—	—	340	135	175	15	75	4	85
SSR- 80	80A	—	—	360	130	200	15	75	4	125
SSR-100	100A	—	—	470	170	270	15	75	4	155
SSR-125	125A	350	350	480	185	255	20	100	6	260
SSR-150	150A	400	350	590	255	295	20	100	6	400

注) 質量はモータを除いた質量です。

Note: The mass given do not include the motor.

単位 (Unit) :mm

付属品

Accessories

次のものを標準付属品としています。

- | | |
|-----------------------|----------|
| 1. 共通ベース | 5. 安全弁 |
| 2. Vベルトカバー | 6. 圧力計 |
| 3. ブロワプーリ、モータプーリ、Vベルト | 7. 潤滑油 |
| 4. 吸入サイレンサ(エアフィルタ付) | 8. 基礎ボルト |

次のものを特別付属品として用意しています。

- | | |
|------------------|--------------|
| 1. 真空調整弁 | 6. 吹出サイレンサ |
| 2. Y型レジュース | 7. 仕切弁 |
| 3. 吐出サイレンサ | 8. 防振ゴム (A形) |
| 4. 逆止弁 | 9. 防振ゴム (B形) |
| 5. エキスパンションジョイント | |

The following standard accessories are available:

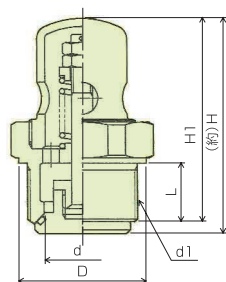
- | | |
|--|--------------------|
| 1. Common base | 5. Safety valve |
| 2. V-belt cover | 6. Pressure gauge |
| 3. Blower pulley, Motor pulley, V-belt | 7. Lubricating oil |
| 4. Suction silencer (With Air filter) | 8. Anchor bolt |

The following special accessories are available:

- | | |
|-----------------------|------------------------------|
| 1. Vacuum breaker | 6. Discharge silencer |
| 2. Y shaped reducer | 7. Gate valve |
| 3. Discharge silencer | 8. Rubber vibration isolator |
| 4. Check valve | 9. Rubber vibration isolator |
| 5. Expansion joint | |

真空調整弁 (VOCP-B)

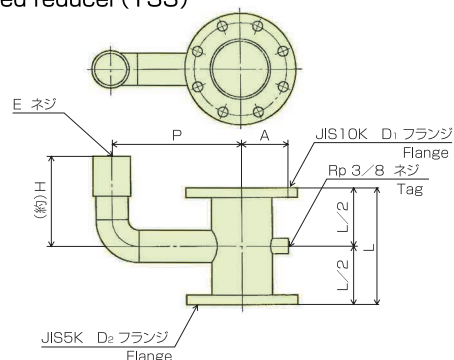
Vacuum breaker (VOCP-B)



口径 Bore	d	d1	D	L	H1	H
1	22	G1	40	20	69	73
1 1/4	30	G1 1/4	48	22	79	83
1 1/2	36	G1 1/2	54	22	83	88
2	46	G2	68	28	100	106
2 1/2	60	G2 1/2	83	30	114	120
3	72	G3	98	35	132	140
4	90	G4	125	40	172	180

Y型レジュース (YSS)

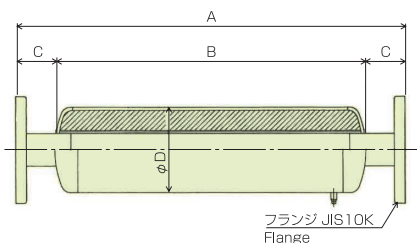
Y shaped reducer (YSS)



形番 Model No.	D1	D2	E	L	H	P	A
YSS- 50-25	50	40	G1	140	95	130	55
YSS- 65-25	65	50	G1	160	105	140	60
YSS- 80-32	80	65	G1 1/4	180	115	150	70
YSS-100-32	100	80	G1 1/4	200	125	160	75
YSS-125-50	125	100	G2	250	155	190	85
YSS-150-50	150	125	G2	260	160	210	100

吐出サイレンサ (KM)

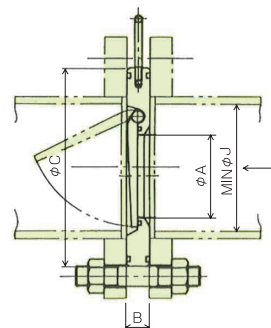
Discharge silencer (KM)



形番 Model No.	口径 Bore	A	B	C	D	質量 (kg) Mass
KM- 50	50A	600	480	60	140	10
KM- 65	65A	700	560	70	165	14
KM- 80	80A	900	740	80	190	18
KM-100	100A	1200	1040	80	217	37
KM-125	125A	1400	1210	95	261	44
KM-150	150A	1600	1410	95	286	67

逆止弁 (DCV)

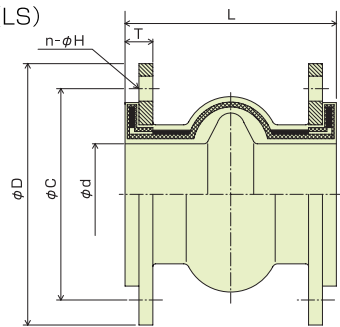
Check valve (DCV)



形番 Model No.	口径 Bore	A	B	C	J	取付ボルト寸法 (本数) Fixing Bolt Size (Number)	質量 (kg) Mass
DCV-50	50A	25	19	104	52.7	M16×75 (4)	1.9
DCV-65	65A	35	19	124	65.9	M16×75 (4)	2.4
DCV-80	80A	45	19	134	78.1	M16×75 (8)	3.2
DCV-100	100A	67	19	159	102.3	M16×75 (8)	3.9
DCV-125	125A	88	21	190	126.6	M20×85 (8)	6.3
DCV-150	150A	108	24	220	151.0	M20×85 (8)	8.2

エキスパンションジョイント (LS)

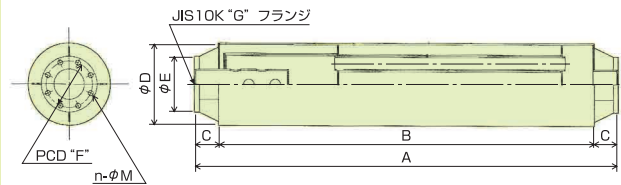
Expansion joint (LS)



形 番 Model No.	口径 Bore	φd	φC	φD	L	T	N-φH	質量 (kg) Mass
LS-50	50A	50	120	155	150	26	4-φ19	4.2
LS-65	65A	65	140	175	150	28	4-φ19	5.0
LS-80	80A	75	150	185	150	28	8-φ19	5.7
LS-100	100A	100	175	210	150	28	8-φ19	7.0
LS-125	125A	125	210	250	150	28	8-φ23	9.0
LS-150	150A	150	240	280	200	33	8-φ23	11.0

吹出サイレンサ (KMB)

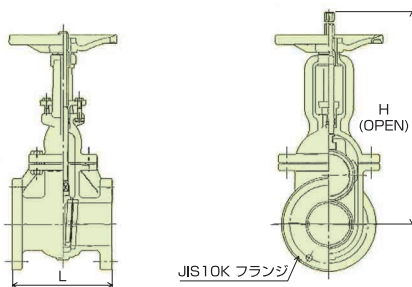
Discharge silencer (KMB)



形 番 Model No.	口径 Bore	A	B	C	D	E	F	N-φH	質量 (kg) Mass
KMB-50	50A	900	740	80	184	155	120	4-φ19	21
KMB-65	65A	1200	1020	90	233	175	140	4-φ19	38
KMB-80	80A	1400	1220	90	280	185	150	8-φ19	45
KMB-100	100A	1600	1420	90	310	210	175	8-φ19	65
KMB-125	125A	1800	1600	100	350	250	210	8-φ23	88
KMB-150	150A	1900	1680	110	450	280	240	8-φ23	135

仕切弁 (GV)

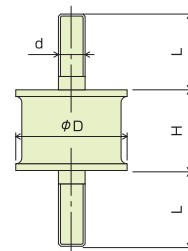
Gate valve (GV)



形 番 Model No.	口径 Bore	L	H (参考)	質量 (kg) Mass
GV- 50	50A	180	338	18
GV- 65	65A	190	389	24
GV- 80	80A	200	462	27.7
GV-100	100A	230	547	43.5
GV-125	125A	250	648	61
GV-150	150A	270	759	82

防振ゴム (A形)

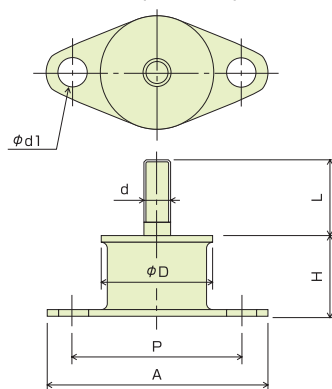
Rubber vibration isolator (TYPE A)



形 番 Model No.	D	H	L	d	適用機種 Application Type
A-35	35	26	24	M 8	SSR-50, 65, 80
A-40	40	25	30	M 8	SSR-100, 125
A-50	50	27	30	M10	SSR-150

防振ゴム (B形)

Rubber vibration isolator (TYPE B)

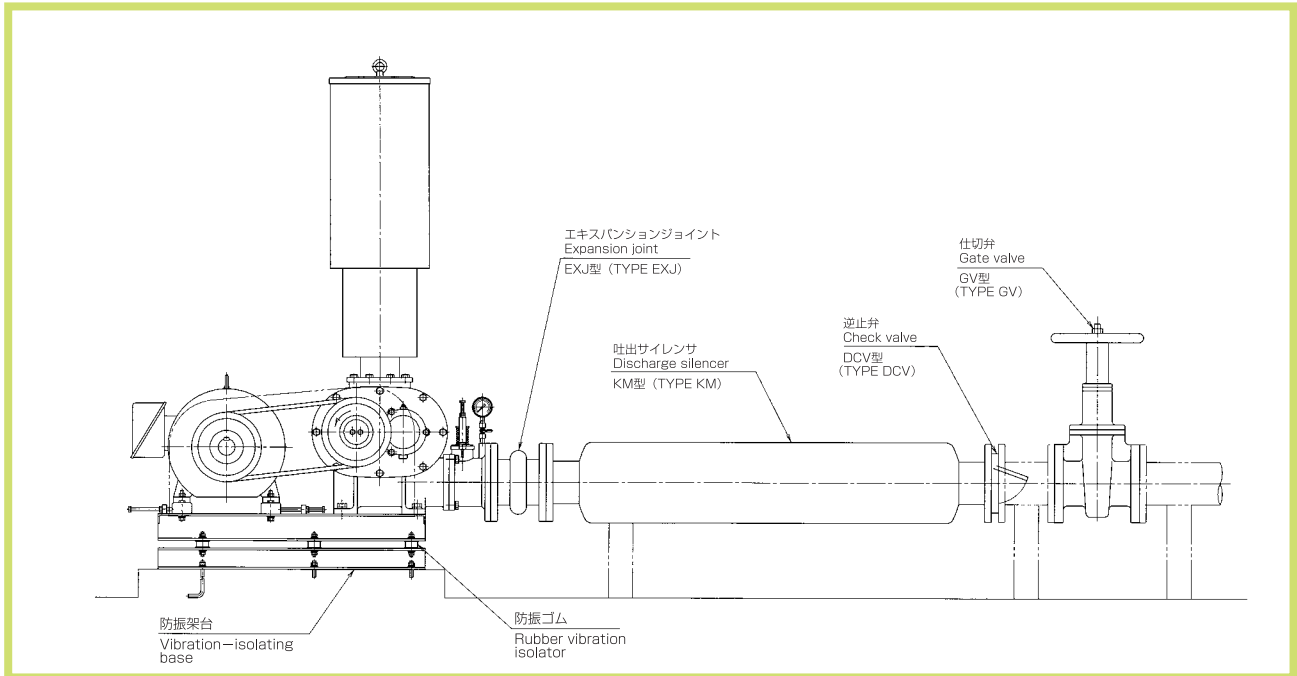


形 番 Model No.	D	H	L	d	d1	A	P	適用機種 Application Type
B-35	35	26	24	M 8	9	69	53	SSR-50, 65, 80
B-40	40	25	30	M 8	9	76	60	SSR-100, 125
B-50	50	27	30	M10	11.5	93	73	SSR-150

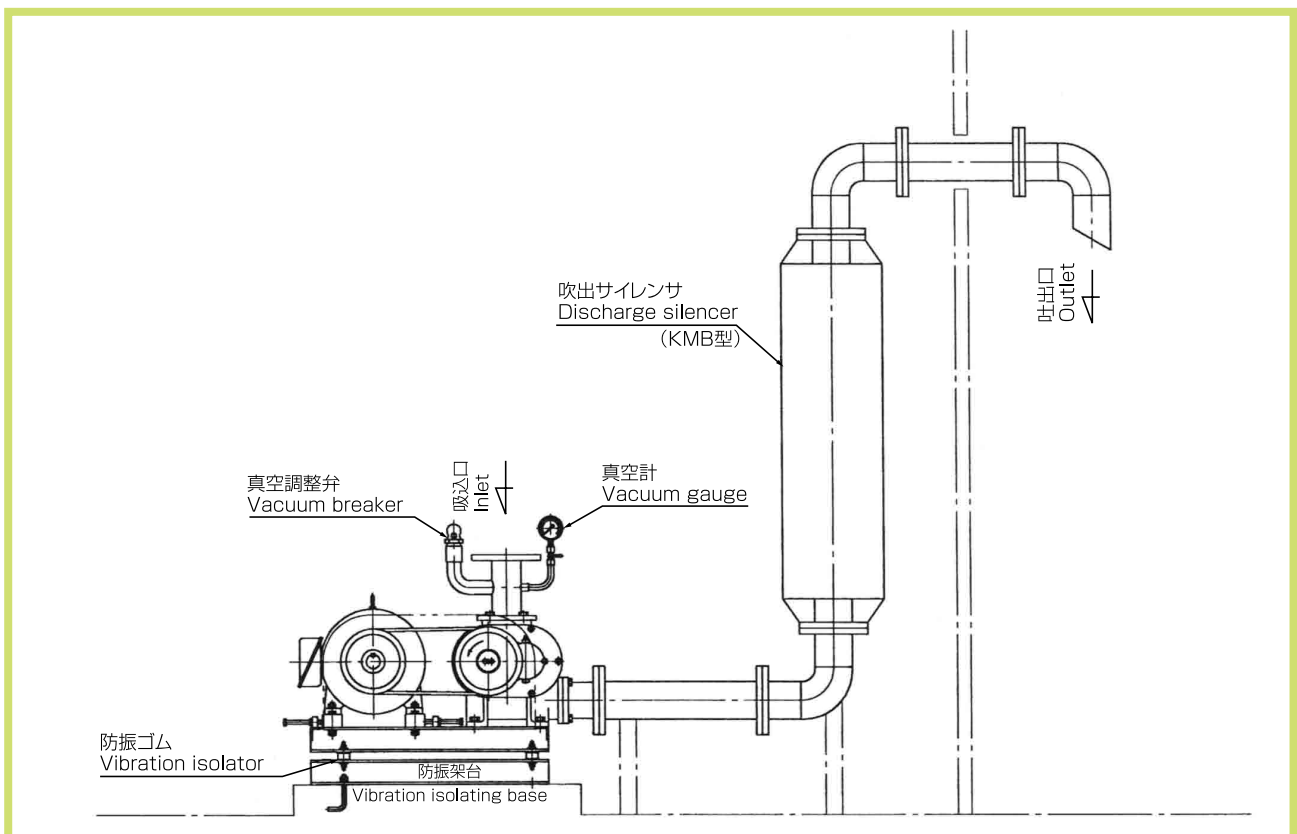
配管参考図

Reference Drawing of Piping

SSR



SSR-V



ご照会に際して

For Inquiry of Our Products

ブローのご照会に際しては、下記の項目についてできるだけ詳細にお知らせください。

- 1.用途 水処理ばっ気用、養魚用、粉体輸送用等
- 2.仕様 口径、必要風量、吐出圧力等
- 3.吸込気体の性質 吸込気体の特殊性等（腐蝕性、塵埃）
- 4.設置条件 屋内、屋外の別、周囲温度等
- 5.モータ 形式、周波数、電圧、単相又は三相等
- 6.付属品、予備品 必要の有無
- 7.塗装色 指定色の有無（弊社の標準塗装色はマンセル7.5BG4/1.5です。）

Users are kindly requested to inform us of the following as far in detail as possible.

- 1.Usage Water treatment aeration, fish care, particles transport, or others.
- 2.Specifications Bore, required air capacity, discharge pressure, etc.
- 3.Nature of suction gas Any properties of suction gas (corrosive, dust, etc.)
- 4.Location Indoors or outdoors, ambient temperature, etc.
- 5.Motor Type, frequency, voltage, single or three-phase, etc.
- 6.Accessories and spares If necessary or not.
- 7.Coating color Color designation (Our standard color is MUNSSELL No.7.5 BG4/1.5)

※指定圧力における空気量の許容範囲は±5%とします。

The tolerance of suction-phase air volume is $\pm 5\%$ of the mentioned value in the performance table.

大晃機械工業株式会社 TAIKO KIKAI INDUSTRIES CO., LTD.

URL <http://www.taiko-kk.com>

- 本 社 ・ 工 場 〒742-1598 山口県熊毛郡田布施町大字下田布施209-1
TEL: (0820) 52-3113~4 FAX: (0820) 53-1001 E-mail: business@taiko-kk.com
- 東 京 支 店 〒101-0061 東京都千代田区三崎町3-4-9 水道橋MSビル4階
TEL: (03) 3221-8551 FAX: (03) 3221-8555 E-mail: tokyo-br@taiko-kk.com
- 大 阪 支 店 〒541-0048 大阪府中央区瓦町3-4-7 KCビル8階
TEL: (06) 6231-6241 FAX: (06) 6222-3295 E-mail: osaka-br@taiko-kk.com
- 北京駐在事務所・上海駐在事務所・韓国大晃

- Head Office & Factory 209-1 Shimotabuse, Tabuse-cho, Kumage-gun, Yamaguchi pref. 742-1598 Japan
TEL: 81-820-52-3113~4 FAX: 81-820-53-1001 E-mail: business@taiko-kk.com
- Tokyo Branch 4th floor, Suidobashi MS Building, 3-4-9 Misaki-cho, Chiyoda-ku, Tokyo 101-0061 Japan
TEL: 81-3-3221-8551 FAX: 81-3-3221-8555 E-mail: tokyo-br@taiko-kk.com
- Osaka Branch 8th floor, KC Building, 3-4-7 Kawara-machi, Chuo-ku, Osaka 541-0048 Japan
TEL: 81-6-6231-6241 FAX: 81-6-6222-3295 E-mail: osaka-br@taiko-kk.com
- Beijing Office・Shanghai Office・Taiko Korea

- ISO 9001 の認証取得 お問い合わせ先の詳細は別紙【BUSINESS OFFICE NETWORK】をご覧ください。
■ ISO 9001 certified For any inquiries, please refer to attached 【BUSINESS OFFICE NETWORK】
● このカタログに記載した製品は性能向上のため予告なしに寸法及び仕様を変更することがあります。
● The sizes and specifications of the products in this catalog are subject to improvement.

2010/02 MUTSUMI

